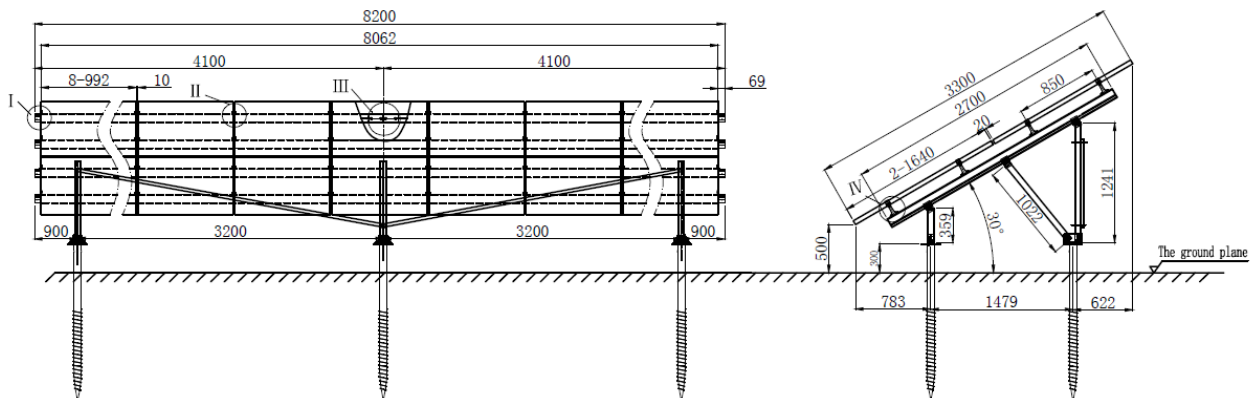
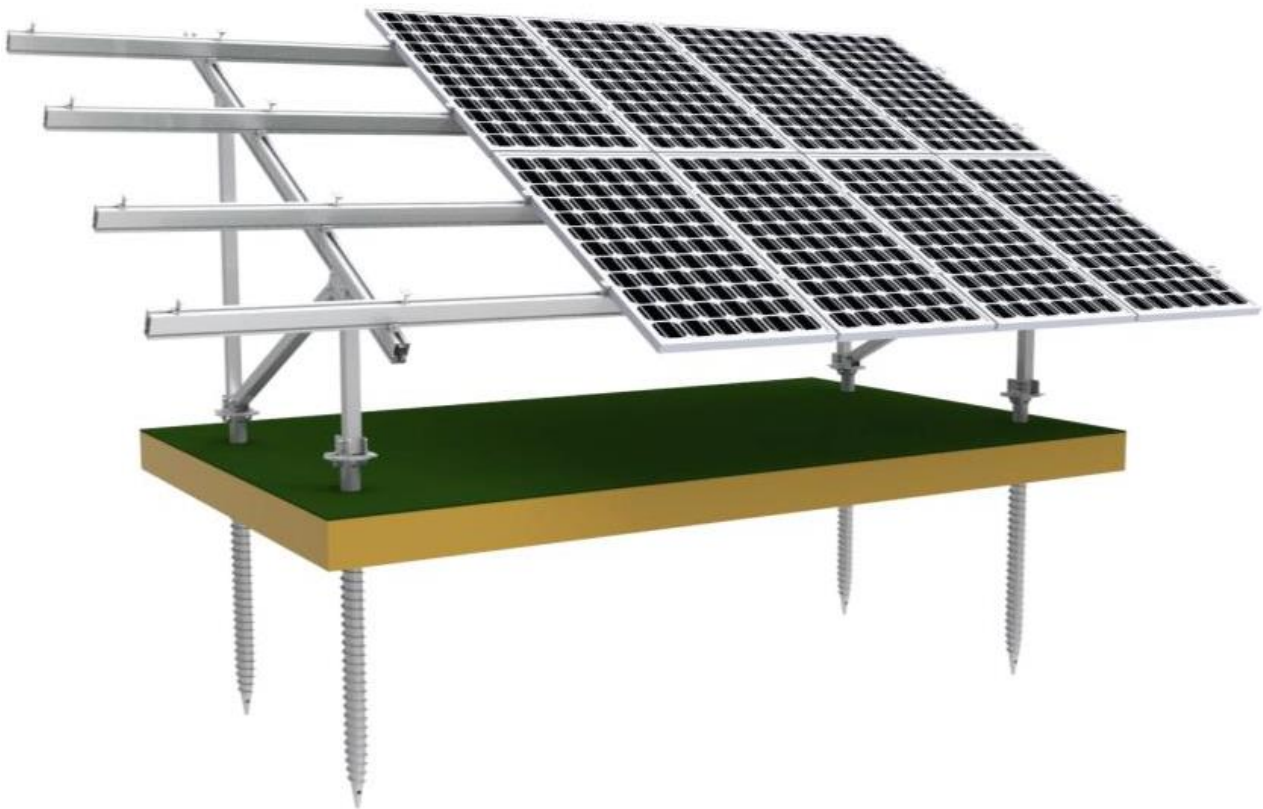



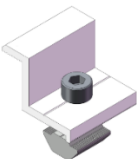
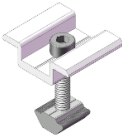

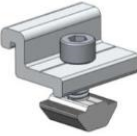
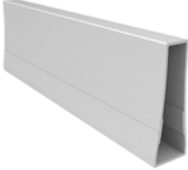

# Konstrukcja naziemna – Instrukcja montażu



# Spis treści

<b>1. Lista komponentów .....</b>	<b>3</b>
<b>2. Narzędzia instalacyjne.....</b>	<b>4</b>
<b>3. Instalacja krok po kroku: .....</b>	<b>4</b>
3.1. Montaż podpór głównych.....	4
3.2. Łączenie podpory głównej do śrub ziemnych.....	4
3.3. Montaż pozostałych podpór .....	5
3.4. Montaż szyn poprzecznych .....	5
3.5. Montaż paneli fotowoltaicznych .....	6
3.6. Montaż paneli fotowoltaicznych c.d .....	7
3.7. Montaż końcowy .....	7

## 1. Lista komponentów

Nr .	Nazwa produktu	Obraz	Material	Uwagi
1	MP-GM116		AL 6005-T5	
2	MP-ECS		AL 6005-T5	Śruba sześciokątna A2-70 M8, Aluminiowa nakrętka mocująca
3	MP-ICS		AL 6005-T5	Śruba sześciokątna A2-70 M8 Aluminiowa nakrętka mocująca
4	MP- GMSL-I-C01		AL 6005-T5	Wstępnie złożone
5	MP-HDC		AL 6005-T5	
6	MP-LN		AL 6005-T5	8 sztuk nierdzewnych śrub samowiercących $\Phi 6.3\text{mm}$
7	MP - GSF-76*1600		Q235	2 sztuki śrub sześciokątnych A2-70 M12x50, 2 sztuki podkładki sprężyste, 2 sztuki podkładki płaskiej, 2 sztuki nakrętki

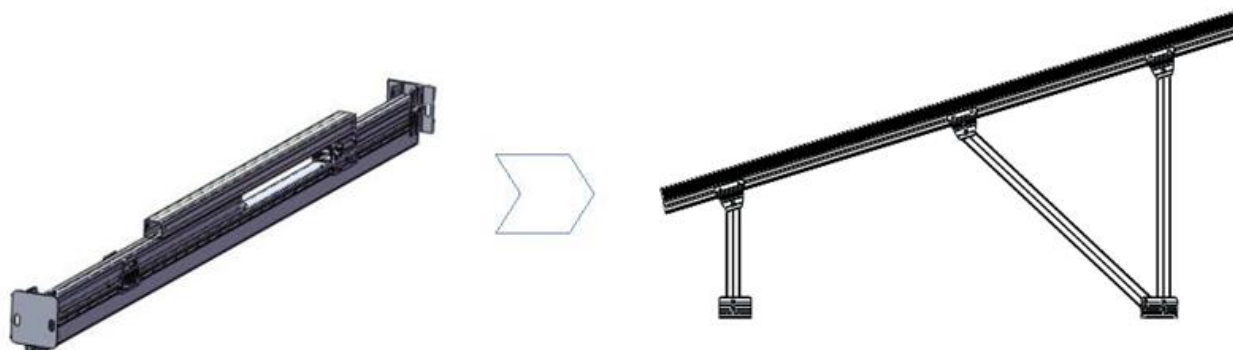
## 2. Narzędzia instalacyjne



## 3. Instalacja krok po kroku:

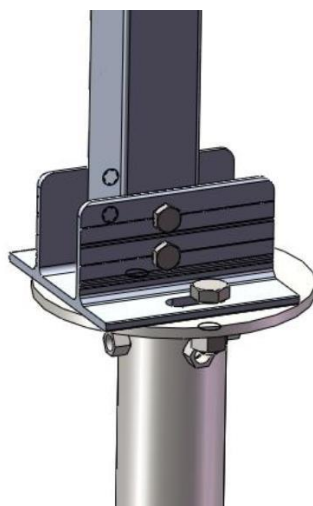
### 3.1. Montaż podpór głównych

Rozpiąć wstępnie poskładaną podporę **MP- GMSL-I-C01** składającą się z podpory przedniej, podpory tylnej oraz profilu łączącego. Skręcić podpory przy pomocy wcześniej przygotowanych śrub.



### 3.2. Łączenie podpory głównej do śrub ziemnych

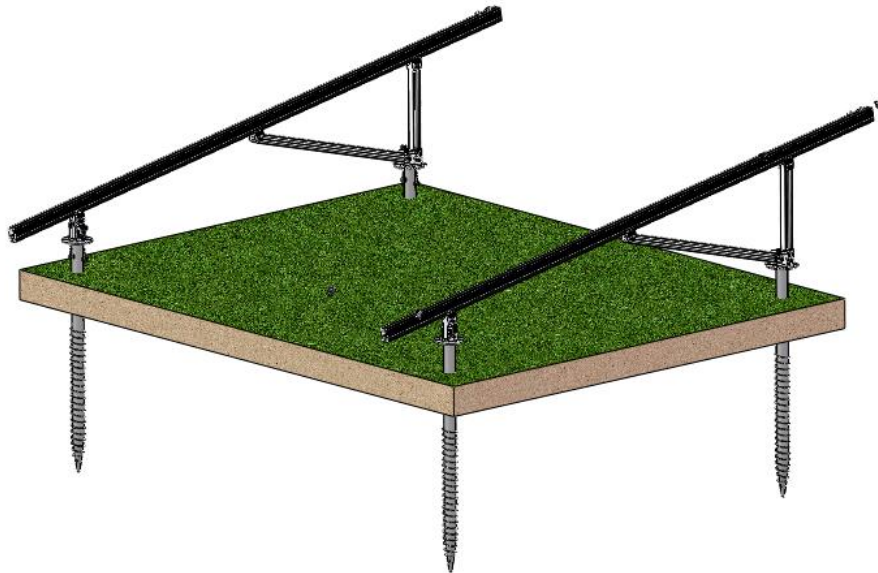
Umieścić tylną nogę podporową **MP- GMSL-I-C01** na kołnierzu śruby ziemnej **MP - GSF-76\*1600**. Montaż śruby ziemnej przeprowadzić z użyciem dedykowanego urządzenia. Umieścić podkładki dystansowe po każdej ze stron rury oraz skręcić przy pomocy śrub oraz nakrętek.



### 3.3. Montaż pozostałych podpór

Powtórzyć czynności powyżej zgodnie z rysunkiem poniżej.

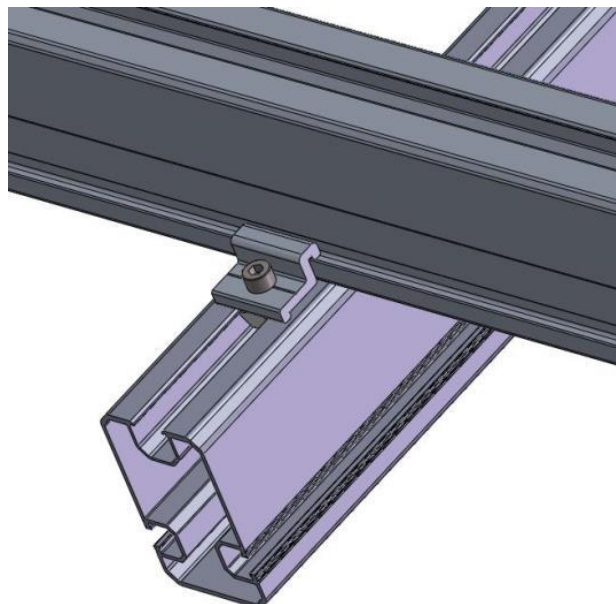
**Uwaga ważne!** Należy upewnić się czy wszystkie podpory leżą względem siebie na jednej płaszczyźnie.



### 3.4. Montaż szyn poprzecznych

Umieścić szyny poprzeczne **MP-GM116** na podporach głównych **MP- GMSL-I-C01** używając klamer **MP-HDS**.

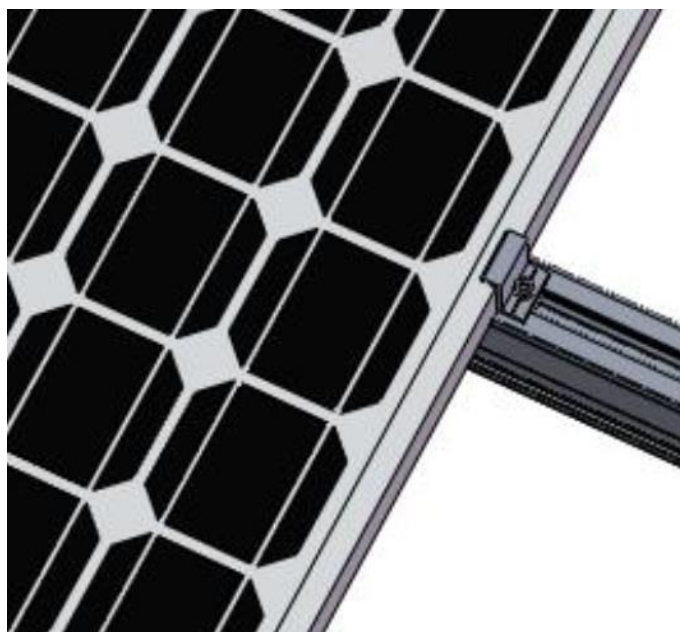
**Uwaga ważne!** Należy upewnić się czy wszystkie poprzeczki leżą względem siebie na jednej płaszczyźnie.





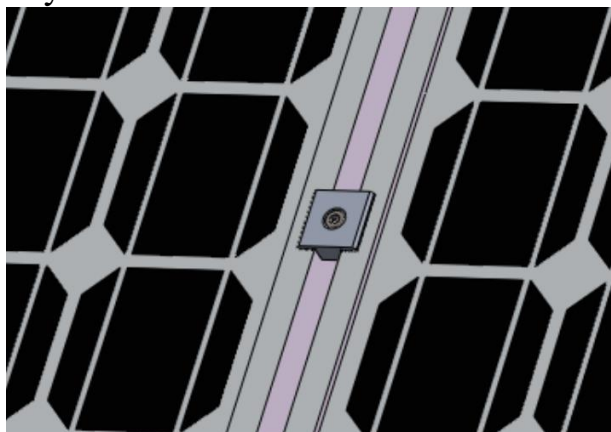
### 3.5. Montaż paneli fotowoltaicznych

Umieścić panele fotowoltaiczne (wymiary 1640\*992\*40) na szynach poprzecznych **MP-GM116** zaczynając od modułów zlokalizowanych na jednym z końców konstrukcji. Używając klamer **MP-ECS** przykręcić panele do szyn.



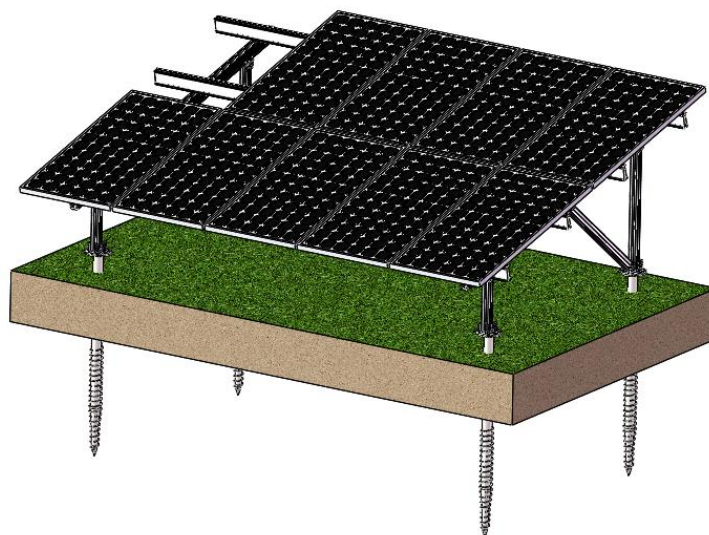
### 3.6. Montaż paneli fotowoltaicznych c.d

Używając klamer **MP-ICS** przymocować panele fotowoltaiczne zlokalizowane obok siebie do szyn poprzecznych **MP-GM116**.



### 3.7. Montaż końcowy

Powtórzyć powyższe czynności do czasu ukończenia budowy.



**MP Solar Group Sp z o.o.**  
**ul. Rolnicza 5a/3,**  
**41-706 Ruda Śląska**  
**Serwis : +48 785 902 510**  
**E-mail: [info@mpsolar.pl](mailto:info@mpsolar.pl)**  
**Witryna: [www.mpsolar.pl](http://www.mpsolar.pl)**